

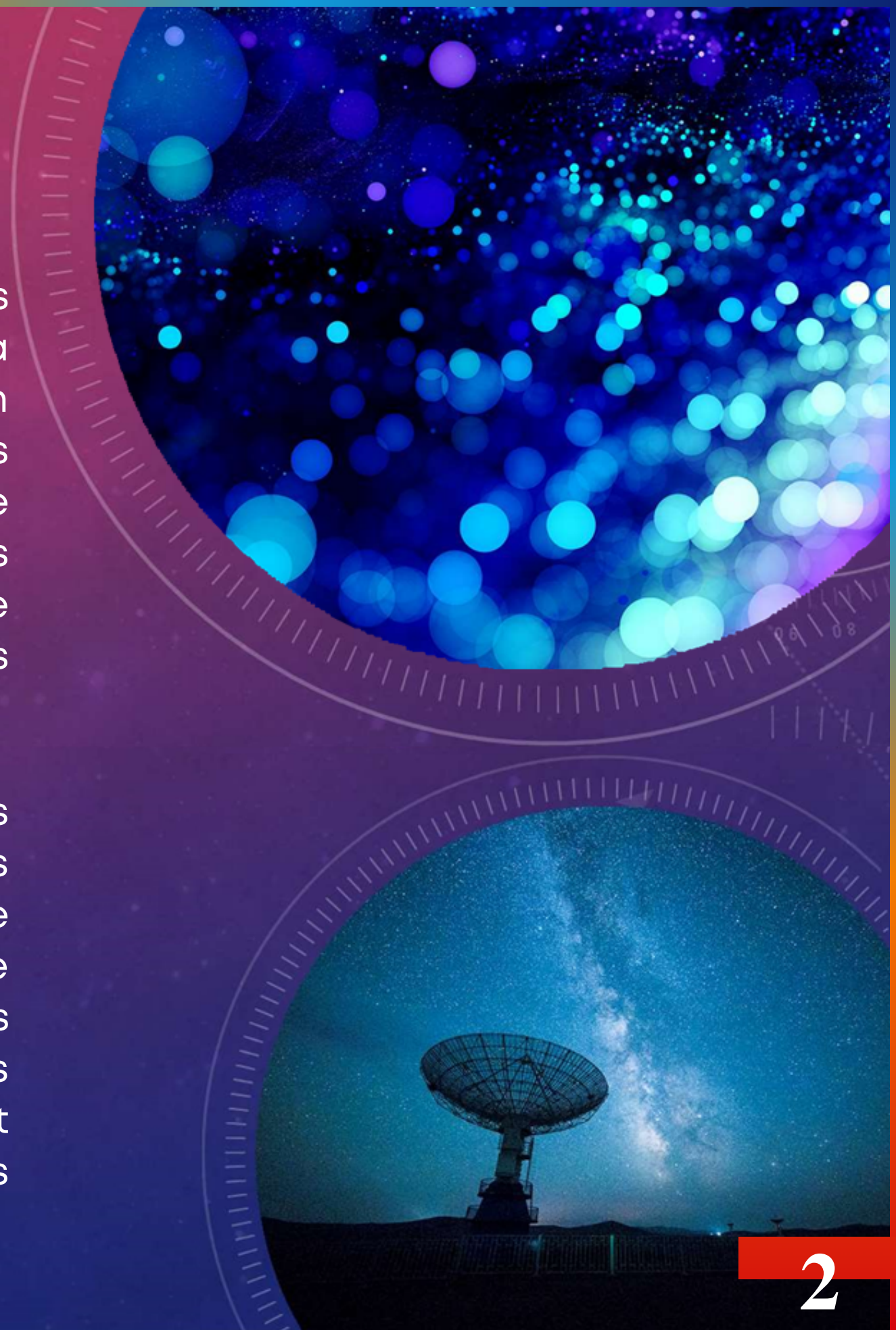
ISOLATION THERMIQUE DES ÉQUIPEMENTS INDUSTRIELS



L'INNOVATION ET SES AVANTAGES

L'isolation thermique des équipements est largement utilisée dans les industries de l'énergie, de la chimie, du raffinage du pétrole, de la métallurgie, de l'alimentation et autres. Les objets dans lesquels l'isolation thermique est utilisée sont les chaudières à vapeur, les conduits de gaz, les turbines à vapeur et à gaz, les échangeurs de chaleur, les réservoirs de stockage d'eau chaude et les cheminées. Dans l'industrie, les dispositifs technologiques verticaux et horizontaux, les pompes, les échangeurs de chaleur, les réservoirs de stockage de l'eau, du pétrole et des produits pétroliers sont soumis à une isolation thermique.

Également l'isolant thermique en céramique liquide est utilisé dans les installations d'équipements à basse température et cryogéniques, où des exigences particulièrement élevées sont imposées à l'efficacité de l'isolation thermique. Cette solution offre en plus des fonctions d'économie d'énergie, la possibilité d'exécuter des processus technologiques à des paramètres spécifiés, vous permet de créer des conditions de travail sûres dans la production, réduit la perte de produits pétroliers qui s'évaporent facilement dans les réservoirs et vous permet de stocker les gaz liquéfiés dans des stockages isothermes.



CHAMPS D'APPLICATION ET PROBLÉMATIQUES

Différents secteurs d'application

Échangeurs de chaleurs, fours, chaudières
haute température

Chambres frigorifique, four cryogène à
basse température

Facteurs d'améliorations

- Élimination des déperditions de chaleur
- Isole fortement et élimine l'apparition de condensation
- Économie d'énergie
- Maintient le niveau de température requis
- Empêche l'apparition de condensation
- Protège contre la moisissure et autres microorganismes
- Empêche la corrosion
- Prolonge la durée de vie
- Exécution et application possible